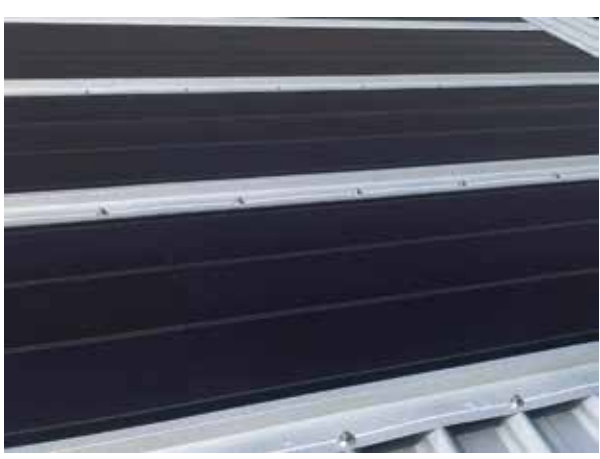




フィルム型薄膜シリコン系太陽電池

F-WAVE 超軽量太陽電池モジュール



機械固定タイプ (103W)



接着固定タイプ (69W)

F-WAVE 超軽量太陽電池モジュールの特徴

軽量フレキシブル*1

荷重制限のある屋根や壁面、曲面部などへの設置が可能です。

安全

ガラスを使用していないので割れずに安全です。反射による光害もありません。

高い耐久性

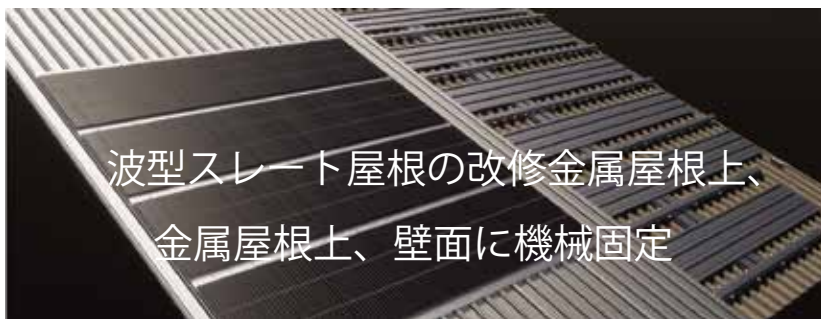
20年以上の屋外運転実績を保有しています。

優れた温度特性

高温時の出力低下が少ないため、夏季や高温地域でも安定した発電が可能です。

*1 機械固定タイプ (103W) : ベース鋼板などを含む総重量 7kg/㎡程度 (取付法による)
接着固定タイプ (69W) : 2.2kg/㎡

F-WAVE 超軽量太陽電池モジュールの施行



波型スレート屋根の改修金属屋根上、
金属屋根上、壁面に機械固定



ALC 壁、コンクリート壁、ガリバリウム鋼板
など幅広い材料に直接接着施工



防水シート上に接着施工

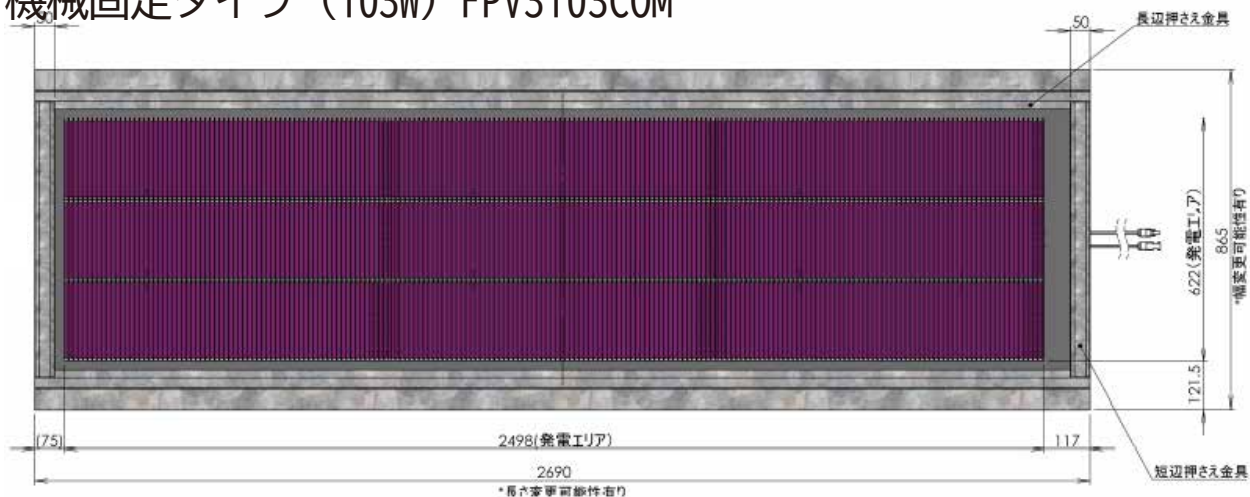
F-WAVE 超軽量太陽電池モジュールの仕様

型 式	機械固定タイプ (103W) FPV3103COM	接着固定タイプ (69W) FPV2069COM
公称最大出力 (Pmax)	103W	69W
公称最大出力動作電圧 (Vpm)	239.4V	159.6V
公称最大出力動作電流 (Ipm)	0.432A	0.432A
公称開放電圧 (Voc)	326.4V	217.6V
公称短絡電流 (Isc)	0.569A	0.569A
外形寸法 (mm)	2,690×865mm	1,780×652mm
重量 (1枚)	16.3kg	2.6kg
単位面積あたり重量 (kg/㎡)	7kg/㎡ (ベース鋼板など含む総重量)	2.2kg/㎡

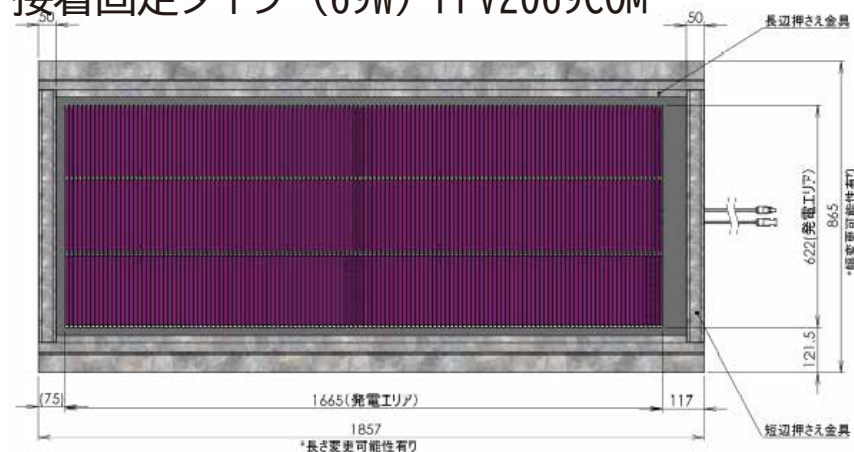
※仕様、外形、型式などは、予告なく変更する場合があります。
 ※外形寸法、電気仕様のカスタマイズが可能です。

F-WAVE 超軽量太陽電池モジュールの外形

機械固定タイプ (103W) FPV3103COM



接着固定タイプ (69W) FPV2069COM



F-WAVE™

エフウェイブ株式会社

〒102-0093 東京都千代田区平河町 2-4-13-703

Tel. 03-5226-5900 / Fax. 03-5226-5901

URL. <https://www.fwave.co.jp> メール . info@fwave.co.jp



がんばろう熊本
 この製品は熊本県内で
 製造しています

©2010 熊本県くまモン #K36040
 熊本県 PR キャラクター「くまモン」
 FWAVE0012R1